

BFW Leipzig der Reha-Spezialist

Das BFW Leipzig ist eine Einrichtung zur Teilhabe am Arbeitsleben (berufliche Rehabilitation). Seit über 30 Jahren sind wir in den Bereichen der Berufsorientierung/Arbeiterprobung, Vorbereitung, Qualifizierung/ Umschulung und Arbeitsvermittlung tätig.

Unsere Angebote richten sich an Menschen mit gesundheitlichen Einschränkungen, die ihren Beruf nicht mehr ausüben können. Ihnen bieten wir psychologische, pädagogische, medizinische, soziale und vermittlungsfördernde Unterstützung.

Zum BFW Leipzig gehört die Außenstelle Chemnitz sowie ein Berufliches Trainingzentrum am BFW. Für Teilnehmende des BTZ am BFW in Chemnitz besteht die Möglichkeit einer internatsähnlichen Unterbringung vor Ort (ab 18 Jahren).

Nach Abschluss einer Umschulung oder Erstausbildung (IngE) erhalten die Teilnehmenden ein Abschlusszeugnis der prüfenden Kammer und zusätzlich ein Hauszeugnis vom BFW Leipzig. Bei allen anderen Maßnahmen (außer BF/AP und BF/AP lang) wird den Teilnehmenden am Ende ein aussagefähiges Zertifikat vom BFW Leipzig ausgestellt.

Neben den wohnortnahen Maßnahmen in Chemnitz bieten wir weitere Umschulungen in Leipzig an. Hier besteht die Möglichkeit, in unserem modernen Internat zu wohnen.

Weitere Angebote für Arbeitssuchende mit einem Bildungsgutschein sowie für Bundeswehrangehörige, Arbeitgeber oder Arbeitnehmer finden Sie unter www.bfw-leipzig.de.

Information und Beratung

Sie wünschen eine persönliche Beratung? Wir freuen uns auf Ihren Anruf und vereinbaren gerne einen Termin mit Ihnen.

www.bfw-leipzig.de

Kontakt

Berufsförderungswerk Leipzig gemeinnützige GmbH

Außenstelle Chemnitz
Schulstraße 38
09125 Chemnitz
Telefon 0371. 90 998-0
Telefax 0371. 90 998-50
info.chemnitz@bfw-leipzig.de



Anmeldung für Leistungsträger

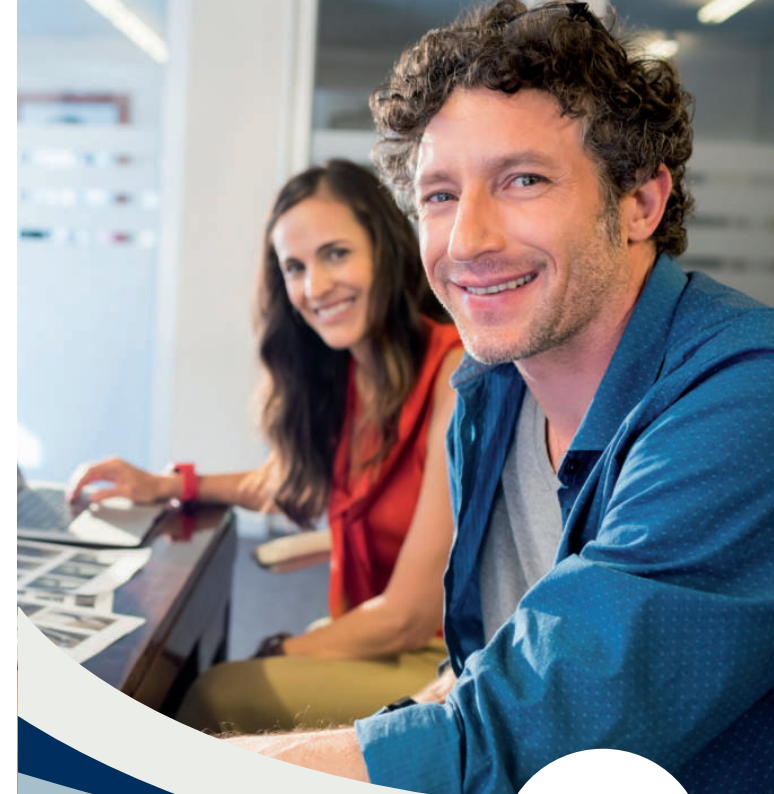
Telefon: 0371. 90 998-0
Telefax: 0371. 90 998-50
anmeldung.aussenstellen@bfw-leipzig.de

Die aktuellen Vermittlungsquoten entnehmen Sie bitte der Webseite: www.bfw-leipzig.de/ueber-uns/qualitaet

Alle Angebote finden Sie auch auf unserer Website: www.bfw-leipzig.de



Die Angaben gelten für alle Geschlechter. Aus Gründen der besseren Lesbarkeit wurde jeweils eine geschlechtsspezifische Bezeichnung gewählt.



Chemnitz
2024

Angebote und Informationen

Leistungen zur
Teilhabe am Arbeitsleben



BFW Leipzig
Berufsförderungswerk

Angebote in Chemnitz 2024

Berufsfindung/Arbeitserprobung (BF/AP)

Berufsorientierung und Einschätzung der beruflichen Eignung

- BF/AP – Assessment, bis 2 Wochen
- BF/AP lang – Assessment, 6 Wochen (für Menschen mit psychischen Beeinträchtigungen) – im BTZ am BFW

Reha-Vorbereitungslehrgänge

Aktualisierung von Schulkenntnissen zur Vorbereitung auf eine Umschulung

- RVL vor einer Umschulung (AQUA), i.d.R. 3 Monate
- Fahrradmonteur 2 Monate

Umschulungen

AQUA – Arbeitsplatznahe Qualifizierung im BFW in Chemnitz und im Unternehmen

- Industriekaufmann, 24 Monate
- Kaufmann für Büromanagement, 24 Monate
- Kaufmann für Groß- und Außenhandelsmanagement Fachrichtung Großhandel, 24 Monate
- Fahrradmonteur, 16 Monate

Qualifizierungen mit Zertifikat

Qualifizierungen in unterschiedlichen Tätigkeitsbereichen Bereich Vertrieb/Service/Organisation, bis 12 Monate z.B.

- Sachbearbeiter Buchhaltung
- Sachbearbeiter Personal
- Kundenberater
- Büroassistent
- Betreuungskraft für Demenzzranke

Bereich gewerblich-technisch, bis 12 Monate

- auf Anfrage

Weitere Tätigkeitsbereiche auf Anfrage.

Integrationsmaßnahmen

Praxisorientierte Maßnahmen zum beruflichen Wiedereinstieg

- Vormaßnahme zur Integrationsmaßnahme, 1 Monat, anschließend Integrationsmaßnahme, 6 oder 8 Monate
- Integrationsmaßnahme, 9 Monate
- Berufliches Training (BT), 11 Monate (für Menschen mit psychischen Beeinträchtigungen) – im BTZ am BFW

Arbeitsplatzerhalt

Unterstützung bei drohendem Arbeitsplatzverlust durch Krankheit oder Unfall

- Case Management, Dauer individuell

btz ● Berufliches
Trainingszentrum
am BFW

Eine Einrichtung der Berufsförderungswerk Leipzig gGmbH

Angebote für Menschen mit psychischen Beeinträchtigungen

- Berufsfindung/Arbeitserprobung (BF/AP) lang – Assessment, 6 Wochen
- Berufliche Orientierung und Belastungssteigerung (BOB), 3 Monate
- Berufliches Training (BT) – Integrationsmaßnahme, 11 Monate
- Berufsvorbereitende Bildungsmaßnahme (BvB), i.d.R. 12 Monate
- Inklusionsgestützte Erstausbildung (IngE) in verschiedenen Berufen, reguläre Erstausbildungsdauer, i.d.R. 3 Jahre